

## Actividades educativas de Patrimonio Nacional

### TALLERES EN FAMILIA

#### Visita taller: **Shhh...¿te cuento un secreto?** Colección estable y Sala polivalente

Lugar: Galería de las colecciones Reales

Duración 2 horas

Público: familias con niños de 6-12 años

Aforo: 20 personas

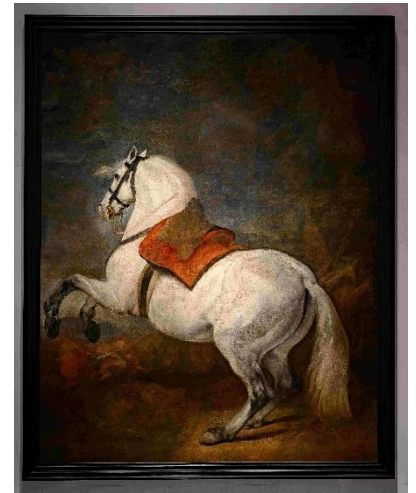
Días de realización: sábados

Horario: 11.00 a 13.00 h

Acceso a la Galería: por Explanada de la Almudena, planta 0

Fechas:

- Junio: 8
- Octubre: 5, 19 y 26
- Noviembre: 9, 16, 23 y 30
- Diciembre: 14



#### Visita-taller: **exposición temporal: En Movimiento: vehículos y carruajes de Patrimonio Nacional**

Lugar: Galería de las colecciones Reales

Duración 2 horas

Público: familias con niños de 6-12 años

Aforo: 20 personas

Días de realización: domingos

Horario: 11.00 a 13.00 h

Acceso a la Galería: por Explanada de la Almudena, planta 0

Fechas:

- Junio: 9 y 16



#### Visita-taller: **Un palacio a la orilla del Tajo**

Lugar: Jardines Palacio de Aranjuez

Duración 2 horas

Público: familias con niños de 6-12 años

Aforo: 25 personas

Días de realización: sábados

Horario: 11.00 a 13.00 h

Fechas:

- Junio: 8, 15 y 22



**Visita comentada: Una mañana paseando por la Isla**

Lugar: Jardines Palacio de Aranjuez

Duración 2 horas

Público: familias con niños de 6-12 años

Aforo: 25 personas

Días de realización: sábados y domingos

Horario: 11.00 a 13.00 h

Fechas:

- Junio: 2,8 y 9



Otras actividades educativas, información y reservas en  
<https://www.galeriadelascoleccionesreales.es/actividades-educativas>